

ATTERRISSAGE A VUE

Visual landing

Ouvert à la CAP
Public air traffic

CASTELNAUDARY VILLENEUVE

AD2 LFMW ATT 01

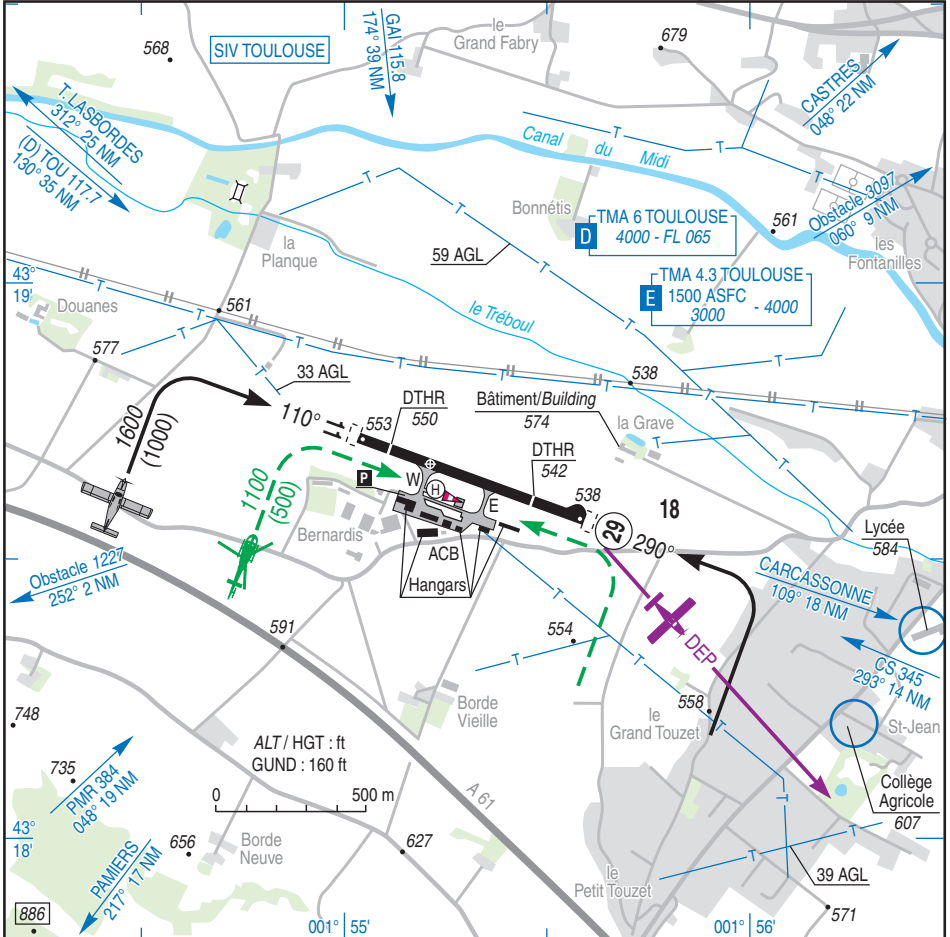
04 APR 13



ALT AD : 553 (20 hPa)
LAT : 43 18 40 N
LONG : 001 55 12 E

LFMW
VAR : 0° (10)

APP : NIL.
TWR : NIL.
A/A : 118.9



RWY	QFU	Dimensions Dimension	Nature Surface	Résistance Strength	TODA	ASDA	LDA
11	110	810 x 30	Revêtue Paved	10 / - / -	840	810	650
29	290				840	810	620

Aides lumineuses : NIL.

Lighting aids : NIL.

CASTELNAUDARY VILLENEUVE

Consignes particulières / *Special instructions*

Conditions générales d'utilisation de l'AD

Utilisation simultanée piste avions et axe HEL interdite.

General AD operating conditions

Simultaneous use of both ACFT RWY and HEL circuit prohibited.

Procédures et consignes particulières

Roulage interdit hors RWY et TWY.

QFU 290° préférentiel cause environnement.

TKOF RWY 11 : alignement obligatoire à l'extrémité physique de piste. Après TKOF, passant 300 ft AAL, effectuer un virage à droite pour éviter le survol des lycées. Sortie de circuit vers l'est.

Les adresses des FPL IFR Y ou Z et tous les MSG s'y rapportant doivent comporter LFMKZPX pour tout vol transitant par la balise CS au départ et à destination de CASTELNAUDARY.

Procedures and special instructions

Taxiing prohibited except on RWY and TWY.

Preferred QFU 290° due to environment.

TKOF RWY 11: compulsory line up at extreme end of RWY. After TKOF, passing 300 ft AAL, make right turn in order to avoid overflying highschoools. Leave circuit due east.

Y or Z IFR FPL addresses and all corresponding MSG addresses must contain LFMKZPX for all inbound and outbound flights of CASTELNAUDARY transiting via CS beacon.

Activités diverses

Voltige :

- ← N° 6853 : axe 110/290 de 2400 m verticale AD : HJ - 3600 AMSL/2000 ASFC.
- ← N° 6854 : axe 120/300 de 3800 m centré sur : 43 17 00 N, 001 52 00 E (QDR 235°/2.9 NM ARP) HJ - 3600 AMSL/2000 ASFC.

Special activities

Aerobatics:

NR 6853, axis 110/290 of a length of 2400 m, overhead AD: HJ - 3600 AMSL/2000 ASFC

NR 6854, axis 120/300 of a length of 3800 m, centered on: 43 17 00 N, 001 52 00 E, (QDR 235°/2.9 NM ARP). HJ - 3600 AMSL/2000 ASFC.

CASTELNAUDARY VILLENEUVE

Informations diverses / Miscellaneous

HIV + 1 HR / WIN + 1 HR

Les informations de source **non DGAC** de cette rubrique sont communiquées sous toute réserve.
Non DGAC information in this document is communicated with all reserve.

- 1 - **Situation / Location** : 2,5 km WSW Castelnaudary (11 - Aude).
- 2 - **ATS** : NIL. Aérodrome de Castelnaudary Villeneuve, 11400 Castelnaudary .
- 3 - **VFR de nuit / Night VFR** : Non agréé / Not approved.
- ← 4 - **Exploitant d'aérodrome / AD operator** : Communauté de communes Castelnaudary Lauragais Audois
40 avenue du 8 Mai 1945 - 11400 Castelnaudary
TEL : 04 68 23 68 43 - FAX : 04 68 94 30 73
ou / or Office du tourisme - TEL : 04 68 23 05 73.
- 5 - **AVA** : Délégation Languedoc Roussillon (voir / see GEN).
- 6 - **BRIA** : MARSEILLE (voir / see GEN).
- 7 - **Préparation du vol / Flight preparation** : RSFTA : station tribulaire de LFML
AFTN: station depending on LFML.
Acheminement PLN VFR / Addressing VFR FPL : voir / see GEN 12.
- 8 - **MET** : VFR : voir / see GEN VAC ; IFR : voir / see AIP GEN 3.5 ; Station : NIL.
- 9 - **Douanes, Police / Customs, Police** : NIL.
- ← 10 - **AVT** : Carburant / Fuel : 100 LL, Lubrifiant / Lubricant : NIL.
(CIV-MIL) HOR ACB - Bons ENAC et MIL ou paiement comptant.
ENAC and MIL vouchers or cash payment.
- ← 11 - **SSLIA** : Niveau 1 / Level 1.
- 12 - **Péril animalier / Wildlife strike hazard** : NIL.
- 13 - **Hangars pour aéronefs de passage / Transient aircraft hangars** : NIL.
- ← 14 - **Réparations / Repairs** : Ateliers de l'ENAC / ENAC workshop (réservé aux ACFT de l'ENAC / reserved for ENAC ACFT)
Ecole Nationale de l'Aviation Civile
0600-1015, 1115-1430 sauf SAM, DIM et JF / except on SAT, SUN and HOL ;
TEL : 04 68 94 45 00, FAX : 04 68 23 32 19.
- 15 - **ACB** : J. DOUDIES - SAM, DIM et JF / SAT, SUN and HOL : SR-SS ; TEL : 04 68 23 10 50.